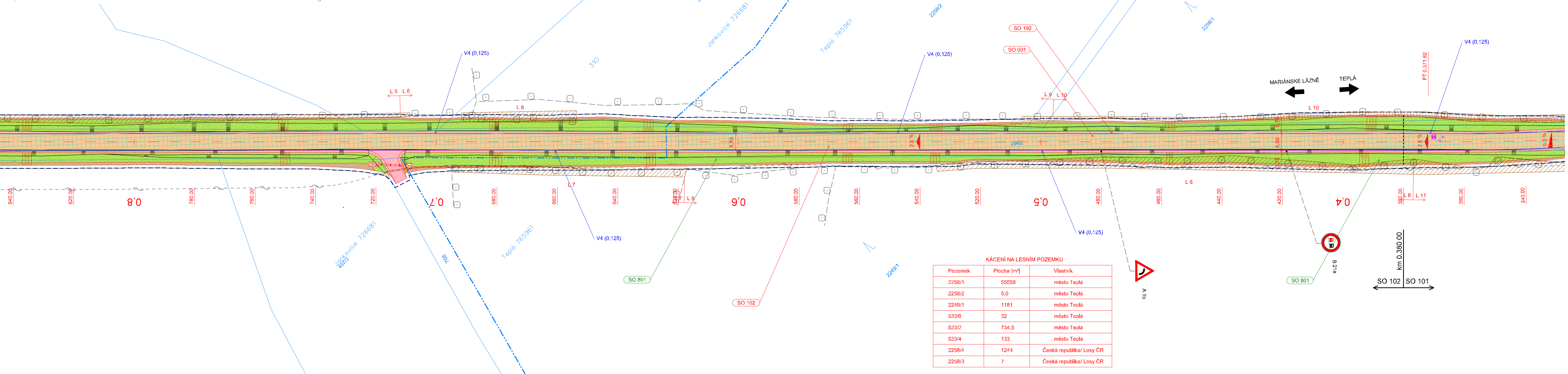


SITUACE - ČÁST 2
M 1:500



KÁCENÍ NA LESNÍM POZEMKU		
Pozemek	Plocha [m ²]	Vlastník
2258/1	55558	město Teplá
2258/2	5,0	město Teplá
2249/1	1181	město Teplá
533/6	32	město Teplá
533/2	734,5	město Teplá
533/4	133	město Teplá
2258/4	1244	Česká republika/ Lesy ČR
2258/3	7	Česká republika/ Lesy ČR

LEGENDA

- KN - hranice katastrálního území

KN - hranice parcel

KN - vnitřní kresba parcel

Zaměření polohopisu a výškopisu

Parcelní číslo

Obvod stavby

Navržené hrany (krajnice, příkopy, hrany)

Osa komunikace

Vozovka

Vozovka stávající

Nástupní plocha

Hladká dlažba

Reliéfní dlažba

Kontrastní pás

Přídlažba, příkopová tvárnice

Dlažďový rigol

Nezpevněná krajnice, nezpevněné sjezdy

Zpevněné sjezdy

Městská zeleň *

Násyp *

Zářez *

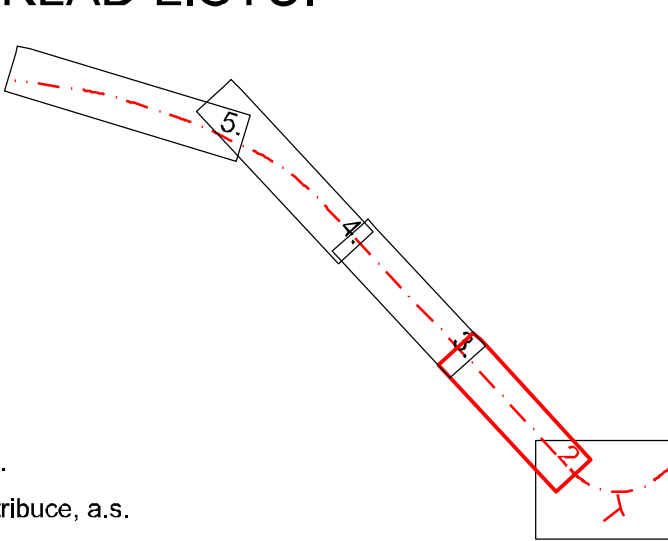
Odláždění
- Odstanění omnice
- Bourání vozovky
- Navržené VDZ
- Navržené SDZ
- Směrové sloupky červené barvy
- Nová výsadba
- Kácení stromů
- Kácení na lesním pozemku/ kácení keřů

* Poznámka:
Rozprostření omnice a zatravnění je součástí SO 801 Rekultivace a náhradní výsadba.
Směrové sloupky bílé barvy budou provedeny v souladu s ČSN 73 6101, poloha sloupků je patrná z podélného profilu silnice.
Stávající SDZ, které je v rozporu s navrženým DZ bude odstraněno.

SEZNAM STAVEBNÍCH OBJEKTŮ

- SO 001 BOURÁNÍ A PŘÍPRAVA STAVENIŠTĚ
- SO 101 KŘÍŽOVATKA II/198 X III/19829
- SO 102 SILNICE II/198 (EXTRAVILÁN)
- SO 131 PROPUSTEK V KM 0,098 59
- SO 132 PROPUSTEK V KM 0,206 00
- SO 133 PROPUSTEK V KM 2,390 71
- SO 191 DOPRAVNÍ INŽENÝRSKÁ OPATŘENÍ
- SO 192 DOPRAVNÍ ZNAČENÍ
- SO 801 REKULTIVACE A NÁHRADNÍ VÝSADBA

KLAD LISTŮ:



LEGENDA STÁVAJÍCÍCH IS

- Nadzemní vedení, CETIN a.s.
- Podzemní metalické vedení, CETIN a.s.
- Nadzemní vedení NN do 1kV, ČEZ Distribuce, a.s.
- Podzemní vedení NN do 1kV, ČEZ Distribuce, a.s.
- Podzemní vedení VN do 35kV, ČEZ Distribuce, a.s.
- Veřejné osvětlení nadzemní vedení, město Teplá
- Veřejné osvětlení podzemní vedení, město Teplá

SOUŘADNICOVÝ SYSTÉM S-JTSK
VÝŠKOVÝ SYSTÉM Bpv

INVESTOR

**KRAJSKÁ SPRÁVA A ÚDRŽBA SILNIC
KARLOVARSKÉHO KRAJE**
Chebská 282
356 01 Sokolov

STAVBA			 S.A.W. CONSULTING s.r.o.	
II/198 MODERNIZACE SILNICE TEPLÁ - HORNÍ KRAMOLÍN			Praha 2324, 407 47 Varnsdorf	
			středisko UL: Božetěšská 216/34, 400 01 Ústí n. L.	
			web: www.sawconsulting.cz	
			e-mail: info@sawconsulting.cz	
VYPRACOVAL	ZODPOVĚDNÝ PROJEKTANT	TECHNICKÁ KONTROLA	INVESTOR	KSÚS KK, p.o.
ING. JIŘÍ HENYCH	ING. JIŘÍ HENYCH	ING. FILIP KUČERA	ZAKÁZKOVÉ ČÍSLO	2020-099
			DATUM	06/2021
			STUPĚN	DUSP/PDPS
			MĚŘITKO	1:500
PŘÍLOHA			Č. PŘÍLOHY	PARE
KOORDINAČNÍ SITUAČNÍ VÝKRES - ČÁST 2			C.3.2	